

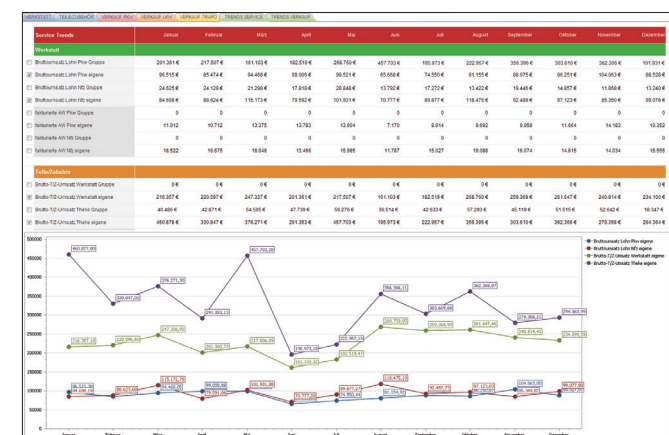
ITPM.collectio – die starke Controllinglösung für Ihr Autohaus

ITPM.collectio unterstützt den Anwender im gesamten Controllingprozess, vom Import aus verschiedensten Datenquellen über die automatische Bereitstellung aller für das Autohaus notwendigen Controlling-Informationen bis hin zur möglichen Datenmeldung an den Automobilhersteller. Klare Ergebnisse und Auswertungen ermöglichen effektive Steuerungsmaßnahmen.

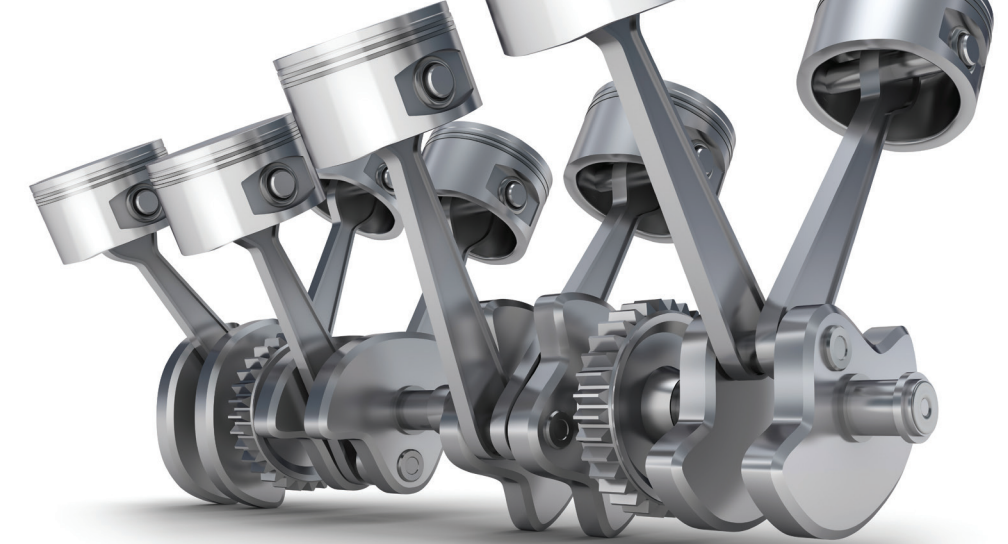
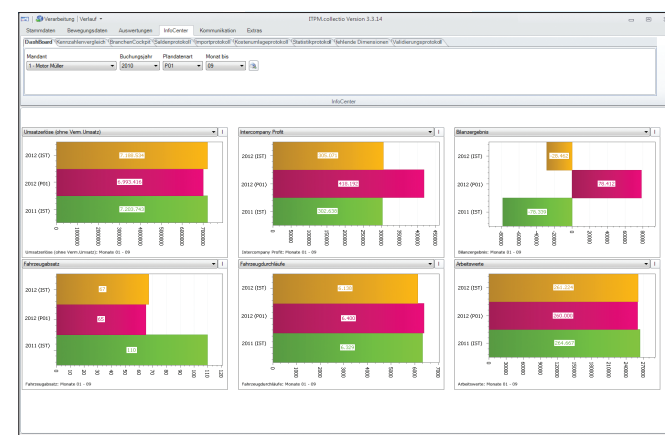
Die Vorteile im Überblick:

- Vielfältige Auswertungen unterstützen Sie bei der Unternehmenssteuerung.
- Speziell auf Autohäuser zugeschnittene Kennzahlenvergleiche und Dashboards erleichtern das Aufspüren von Schwachstellen und Optimierungsmöglichkeiten im Unternehmen.
- Im BranchenCockpit stellen Sie Ihre Kennzahlen aktuellen Werten des Marktes gegenüber.
- Sie buchen betriebswirtschaftlich relevante Abgrenzungs- oder Verteilungsbuchungen, z.B. für Weihnachts- und Urlaubsgeld, direkt im Controlling.
- Nicht direkt einer Abteilung, Filiale oder Marke zuordenbare Kosten werden über Verteilungsschlüssel treffsicher auf einzelne Abteilungen verteilt.
- Sie importieren komfortabel Finanz- und Statistikdaten aus verschiedensten Vorsystemen.
- Umfangreiche Prüfungen auf logische und betriebswirtschaftliche Plausibilität erleichtern Ihnen Ihre Arbeit.
- Zusatzfunktionen wie das automatische Updateverfahren oder die Batchverarbeitung erleichtern die Arbeit des Controllers.
- Eine Lösung für alle Marken und viele Automobilhersteller.

BranchenCockpit



Dashboard



Die Anforderungen an das Controlling können sich von Autohaus zu Autohaus unterscheiden. ITPM.collectio passt sich an die speziellen Bedürfnisse des Autohauses mit verschiedenen nützlichen Modulen an. Optional stehen folgende Funktionen zur Verfügung:

ITPM.collectioPlanner: Zukunft kann man nicht im Rückspiegel sehen. Planen heißt, die Zukunft aktiv zu gestalten. Mit dem ITPM.collectioPlanner erstellen Sie einfach und komfortabel Ihre Ergebnisplanung. Die Software ist speziell auf Autohäuser zugeschnitten und bietet Ihnen Planungsmöglichkeiten sowohl für Finanz- als auch für Statistikdaten. Durch monatliche Plan-/Ist-Vergleiche erkennen Sie, ob Sie auf dem richtigen Weg sind.

ITPM.collectioTransfer: Statistische Daten wie verkaufte Fahrzeuge, geleistete Arbeitswerte, beschäftigtes Personal oder produktive Monteurzeiten sind wesentlich für ein funktionierendes Controlling. Mit ITPM.collectioTransfer können diese Informationen automatisch aus verschiedenen Vorsystemen wie der Werkstattverwaltung, dem Lagersystem oder der Zeiterfassung importiert werden. So können Sie nicht nur Finanzdaten ohne manuellen Aufwand auswerten, sondern auch statistische Daten.

ITPM.collectioReporting: Das Modul für erweitertes Reporting ermöglicht es, Auswertungen auf der Datenbasis von Dritt-Systemen zu erzeugen – z.B. für Kundenumsätze, offene Werkstattaufträge, Stempelzeiten oder Auftragsnachkalkulationen. Das integrierte ETL-Tool bietet sich darüber hinaus an, um Auswertungen mit Daten aus unterschiedlichen Vorsystemen gleichzeitig zu befüllen.

Alle Berichte lassen sich automatisch per E-Mail versenden oder werden dem Anwender im Web-Portal bereitgestellt. Mit dem ebenfalls in ITPM.collectioReporting integrierten anwenderfreundlichen Report-Designer kreieren Sie individuelle collectio-Berichte, die das umfangreiche Portfolio an Standardberichten nochmals erweitern.

ITPM.collectioXL: Mit dem Excel AddIn ITPM.collectioXL greifen Sie einfach und komfortabel via Microsoft Excel auf die Finanz- und Statistikdaten aus ITPM.collectio zu. Mit der Kombination aus ITPM.collectioXL und Excel steht Ihnen ein funktionsstarkes Reporting-Werkzeug für individuelle Excel-Auswertungen zur Verfügung. Beim Aufruf einer entsprechenden Excel-Tabelle werden alle betriebswirtschaftlichen Daten automatisch aktualisiert.

ITPM.collectioMarken: ITPM.collectioMarken liefert die Schnittstellen zu den führenden Automobilherstellern in Deutschland. Neben der Möglichkeit der Datenmeldung beinhaltet ITPM.collectioMarken auch herstellereigene Kontenrahmen und Auswertungen.

ITPM.collectioDataCheck: Bevor Sie Auswertungen aus dem Controlling verwenden oder weitergeben können, prüfen Sie selbstverständlich die zugrunde liegenden Daten. Diese Prüfung ist zeitaufwendig und unterliegt durch die manuelle Tätigkeit zwangsläufig qualitativen Schwankungen. Ab sofort können Sie durch ITPM.collectioDataCheck eine umfangreiche Prüfung mit allen wichtigen Prüf- und Bandbreitenregeln automatisch ausführen lassen. So stellen Sie eine durchgehend hohe Datenqualität sicher und können sofort mit der Analyse Ihrer Auswertungen beginnen.

