

ITPM.collectio

Berichtsgenerator

Funktionsbeschreibung

Mit dem in ITPM.collectio integrierten Berichtsgenerator können betriebswirtschaftliche Auswertungen erstellt werden.

Hierbei wird über eine grafische Benutzeroberfläche der Bericht definiert und dann je nach Bedarf direkt in ITPM.collectio angeschaut oder nach Excel ausgegeben.

Einmal erstellte Berichte können jederzeit wieder aufgerufen werden oder automatisiert zu einem bestimmten Zeitpunkt erstellt werden.

	Ist_akt Jahr	Plan_akt Jahr	Abw. Ist-Plan	Abw. Ist-Plan absolut	Betriebsvergleich
Perioden	01/2010 - 12/2010	01/2010 - 12/2010			01/2010 - 10/2010
Filialen	1,2,6	alle			Ø aller Autor. Vertriebspart...
Kostenstellen	alle	alle			Unternehmen
Marken	alle	alle			Alle Fahrzeuge (Kostenstell...
Spa	alle	alle			
Mod	alle	alle			
	Ist_akt Jahr	Plan_akt Jahr	Abw. Ist-...	Abw. Ist-Plan abs...	Betriebsvergleich
Ergebnisrechnung International ohn...					
Vermittlungsumsätze	0,00	1,00	0,00	1,00	34.519.984,02
Vermittlungsprovisionen	0,00	0,00	0,00	0,00	4.309.470,63
Umsatzerlöse	18.551,00	4,00	-99,98	-18.547,00	42.424.805,98
# Gross Turnover (Bruttoumsatz)	18.551,00	5,00	-99,97	-18.546,00	76.944.790,00
Erlösschmälerungen	0,00	0,00	0,00	0,00	3.953.251,42
Statistische Kulanz	0,00	0,00	0,00	0,00	6.616.955,04
# Net Revenue (Nettoumsatz)	18.551,00	5,00	-99,97	-18.546,00	66.613.750,59
Wareneinsatz	0,00	0,00	0,00	0,00	29.386.475,94
# Gross Profit (Bruttoertrag)	18.551,00	4,00	-99,98	-18.547,00	12.244.657,89
Einzelkosten	0,00	0,00	0,00	0,00	1.815.461,50
# Contribution 1 (DB1)	18.551,00	4,00	-99,98	-18.547,00	10.429.196,38
Gemeinkosten	0,00	0,00	0,00	0,00	8.088.717,12
# Intercompany Profit (BG1)	18.551,00	4,00	-99,98	-18.547,00	2.340.479,26
(-) Strukturkosten	0,00	0,00	0,00	0,00	996.358,97
(+) Betriebliche Erträge/Aufwendungen KKI. 2	0,00	0,00	0,00	0,00	133.495,04
(-) Abschreibungen	0,00	0,00	0,00	0,00	1.427.643,12

Abbildung 1: Bericht vom Berichtsgenerator

Anwendungshinweise

Die Nutzeroberfläche des Berichtsgenerators gibt Ihnen die Möglichkeit, alle Vorlagen zentral zu verwalten. Hierbei können die Vorlagen für die entsprechenden Nutzergruppen sortiert werden.

Eine Berichtsvorlage besteht aus einem Berichtskopf und den einzelnen Berichtsspalten.

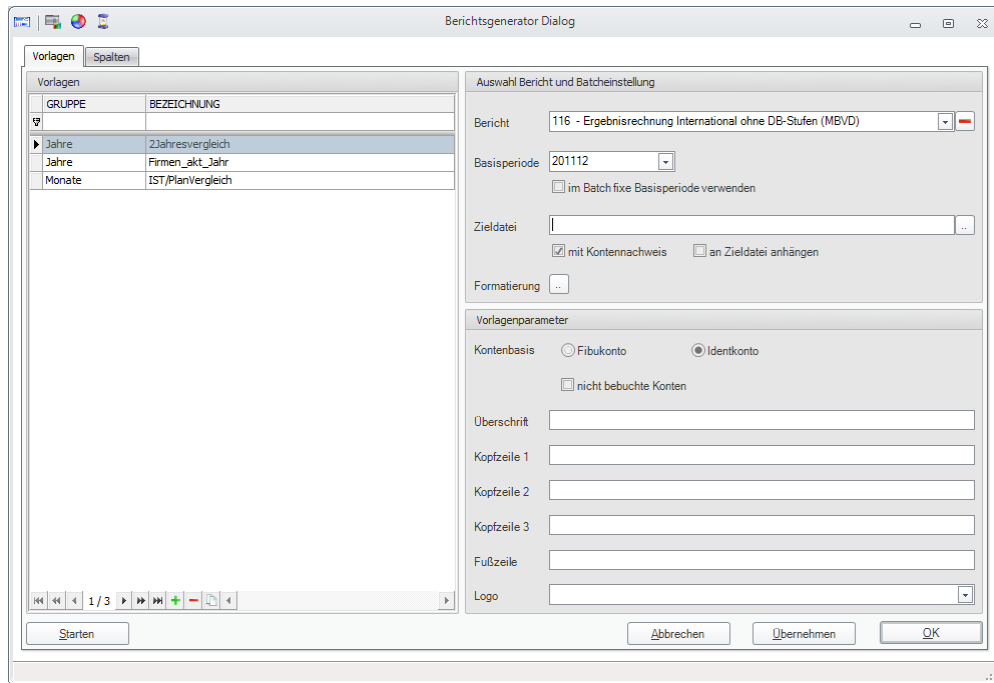


Abbildung 2: Verwaltung der Berichte

Sobald eine Vorlage ausgewählt wurde, können die gewünschten Spalten samt des Zeitraums und den gewünschten Dimensionen (siehe hierzu Abbildung 3) definiert werden. Hierdurch kann man von einem gesamten Unternehmen bis hin zu einer einzigen Kostenstelle alles darstellen. Die sich hierdurch ergebenden Kombinationsmöglichkeiten lassen dementsprechend detaillierte Auswertungen zu.

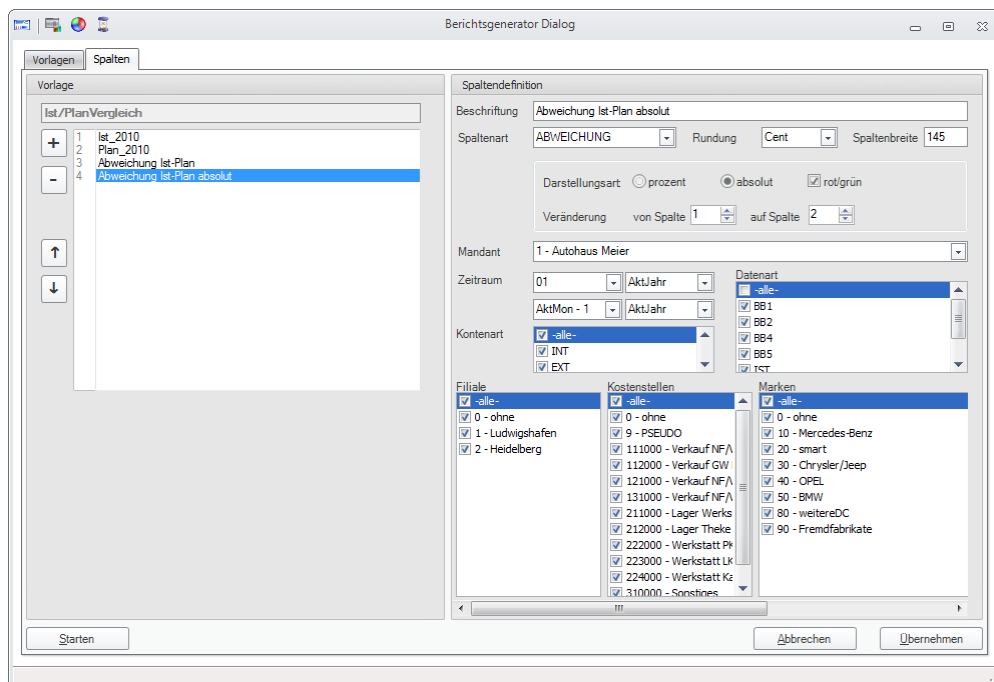


Abbildung 3: Pflege der Berichtsspalten

Sind alle Spalten gepflegt und die Berichtsart ausgewählt, kann der Bericht gestartet werden. Oftmals wird die Internationale Ergebnisrechnung genutzt, es stehen aber auch weitere Berichte zur Verfügung, wie z. B. Brutto- und Deckungsbeitragsrechnungen oder eigene Auswertungen, die mit ITPM.collectioReporting erstellt wurden.

Der Bericht kann nun entweder an Excel übergeben werden oder innerhalb von collectio direkt angezeigt werden.

Durch eine Drill-Down-Funktion können die einzelnen Berichtspositionen bis auf Kontenebene runtergebrochen werden. Durch die Drill-Through-Funktion werden die Spalten für Zeiträume und Kostendimensionen aufgeklappt.

Anwender der HUP-Fibu können sich die Buchungssätze und evtl. die Belege anzeigen lassen.

Vorteile des Berichtsgenerators

- Berichte auf „Knopfdruck“
- automatisches Ausführen von Berichten über eine Batch-Verarbeitung
- automatische Berichtserstellung
- Kontennachweis in den Berichten
- Einfacher Export der Berichte nach Excel
- Detailinformationen von Nutzern der HUP-Fibu → Sachkontenanzeige aus dem Bericht heraus

Verknüpfung mit anderen Modulen

ITPM.collectio Batchverarbeitung

Durch Anlegen einer Batchdatei, welche die gewünschten Auswertungen automatisiert durchführt, können Auswertungen ohne eingreifen erstellt und abgespeichert werden.

ITPM.Planner

Die im Planner erstellten Plandaten können über den Berichtsgenerator ausgewertet und beispielsweise für einen Soll-Ist-Vergleich genutzt werden.

ITPM.collectio Datenmeldung

Überprüfen Sie vor der Datenmeldung welche Daten im Ergebnis an den Hersteller gemeldet werden.

ITPM.collectio Reporting – Berichtspflege

Erstellen Sie Ihre eigenen Berichte nach Ihren Wünschen und rufen diese komfortabel über den Berichtsgenerator auf.

ITPM.collectio Betriebsvergleich

Vergleichen Sie sich mit Gruppendurchschnittswerten von weiteren Betrieben. Die Zahlen werden aktuell auf den ITPM-Server vorgehalten und durch den Berichtsgenerator automatisch abgerufen. (Nur MBVD)